



# STADTGEMEINDE ST. ANDRÄ

## BEZIRK WOLFSBERG / KÄRNTEN

Stadtgemeinde St. Andrä | St. Andrä 100 | 9433 St. Andrä

**Kontakt:**

[Mag. Gudrun Weinberger](#)

Edeltraud Schatzl

T +43 (0) 4358 / 27 10 **DW 37** / DW 38

F +43 (0) 4358 / 27 10 DW 79

M [gudrun.weinberger@st-andrae.at](mailto:gudrun.weinberger@st-andrae.at)

**AKTENZAHL:** B-2026-1308-00077

Datum: 16.04.2026

**Betreff: Änderung des Flächenwidmungsplanes**

**Zahl:** 031-2/III/77/2026

## K U N D M A C H U N G

Die Stadtgemeinde St. Andrä beabsichtigt, gemäß § 34 in Verbindung mit §§ 38 und 39 des Kärntner Raumordnungsgesetzes 2021 (K-ROG 2021), LGBl. Nr. 47/2025, folgende Änderung des Flächenwidmungsplanes in Betracht zu ziehen:

**2 a/2026**

Gst. Nr. 85/1 (Teil) KG Schönweg, Umwidmung von Grünland - Für die Land- und Forstwirtschaft bestimmte Fläche, Ödland in Bauland - Dorfgebiet im Ausmaß von ca. 2497 m<sup>2</sup>

**2 b/2026**

Gst. Nr. 85/1 (Teil) KG Schönweg, Umwidmung von Verkehrsflächen - allgemeine Verkehrsfläche in Bauland - Dorfgebiet im Ausmaß von ca. 114 m<sup>2</sup>

**2 c/2026**

Gst. Nr. 85/2 (Teil) KG Schönweg, Umwidmung von Grünland - Für die Land- und Forstwirtschaft bestimmte Fläche, Ödland in Verkehrsflächen - allgemeine Verkehrsfläche im Ausmaß von ca. 100 m<sup>2</sup>

**2 d/2026**

Gst. Nr. 85/2 (Teil) und Gst. Nr. 1369 (Teil) je KG Schönweg, Umwidmung von Bauland - Dorfgebiet in Verkehrsflächen - allgemeine Verkehrsfläche im Ausmaß von ca. 183 m<sup>2</sup>

**2 e/2026**

Gst. Nr. 85/3 (Teil) und Gst. Nr. 1348/2 (Teil) je KG Schönweg, Umwidmung von Bauland - Dorfgebiet in Grünland - Für die Land- und Forstwirtschaft bestimmte Fläche, Ödland im Ausmaß von ca. 33 m<sup>2</sup>

## 2 f/2026

Gst. Nr. 84 (Teil) und Gst. Nr. 85/1 (Teil) je KG Schönweg, Umwidmung von Verkehrsflächen - allgemeine Verkehrsfläche in Grünland - Für die Land- und Forstwirtschaft bestimmte Fläche, Ödland im Ausmaß von ca. 19 m<sup>2</sup>

Gemäß §§ 38 und 39 des K-ROG 2021, LGBl. Nr. 47/2025, liegt der Entwurf der Flächenwidmungsplanänderungen durch **vier Wochen** hindurch in der Zeit

vom 16.04.2026 bis 18.05.2026

ab dem Tage des Anschlages der Kundmachung an der Amtstafel - während der Amtsstunden im Bauamt der Stadtgemeindeamt St. Andrä zur allgemeinen Einsicht auf.

Die Kundmachung ist auch im Internet unter [www.st-andrae.gv.at](http://www.st-andrae.gv.at) (Rubrik; Amtliche Kundmachungen) abrufbar.

Jede Person ist berechtigt, während der Auflagefrist schriftliche Einwendungen gegen die Änderung des Flächenwidmungsplanes zu erstatten.

Die während der Auflagefrist beim Stadtgemeindeamt St. Andrä gegen den Entwurf schriftlich eingebrachten und begründeten Einwendungen sind vom Gemeinderat bei der Beratung über die Flächenwidmungsplanänderungen in Erwägung zu ziehen.

### Anlage:


- Lageplan
- Erläuterungsbericht-Entwurf
- Verordnung-Entwurf

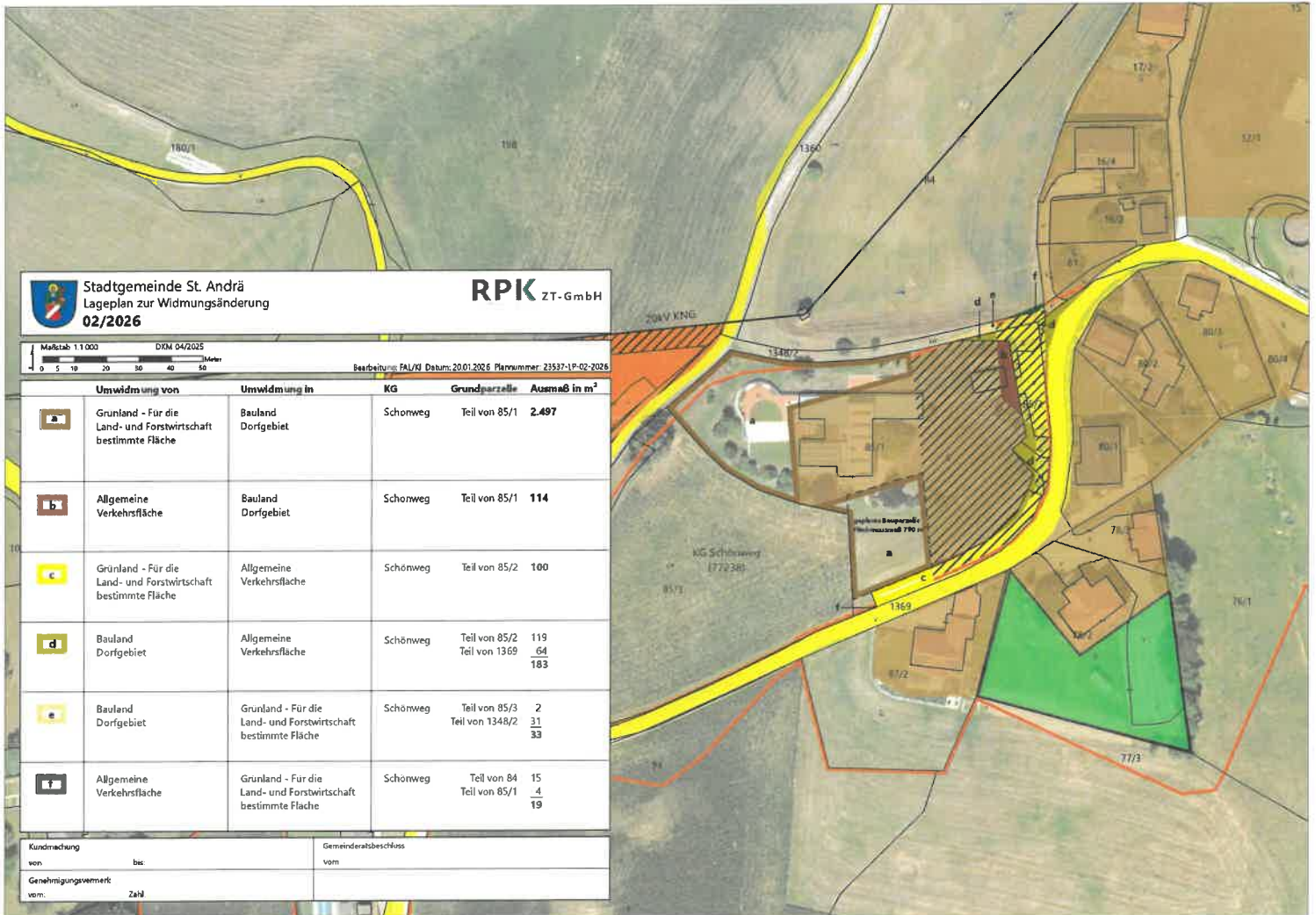
Die Bürgermeisterin:

Maria Knauder

Angeschlagen am: 16.04.2026

Abgenommen am: 18.05.2026

	Unterzeichner	Stadtgemeinde St. Andrä
	Datum/Zeit-UTC	2026-04-16T07:09:27+02:00
	Aussteller-Zertifikat	a-sign-corporate-07
	Serien-Nr.	1462153933
Prüfinformation	Informationen zur Prüfung der elektronischen Signatur finden Sie unter: <a href="https://www.signaturpruefung.gv.at">https://www.signaturpruefung.gv.at</a>	
Hinweis	Dieses Dokument wurde amtssigniert. Auch ein Ausdruck dieses Dokuments hat gemäß § 20 E-Government-Gesetz die Beweiskraft einer öffentlichen Urkunde.	




**Stadtgemeinde St. Andrä**  
 Lageplan zur Widmungsänderung  
**02/2026**

**RPK** ZT-GmbH

Maßstab: 1:1.000  
 Datum: 04/2025  
 Meter

Bearbeitung: FAL/VI Datum: 20.01.2026 Plannummer: 23537-1P-02-2026

	Umwidmung von	Umwidmung in	KG	Grundparzelle	Ausmaß in m <sup>2</sup>
<b>a</b>	Grünland - Für die Land- und Forstwirtschaft bestimmte Fläche	Bauland Dorfgebiet	Schonweg	Teil von 85/1	<b>2.497</b>
<b>b</b>	Allgemeine Verkehrsfläche	Bauland Dorfgebiet	Schonweg	Teil von 85/1	<b>114</b>
<b>c</b>	Grünland - Für die Land- und Forstwirtschaft bestimmte Fläche	Allgemeine Verkehrsfläche	Schonweg	Teil von 85/2	<b>100</b>
<b>d</b>	Bauland Dorfgebiet	Allgemeine Verkehrsfläche	Schonweg	Teil von 85/2 Teil von 1369	119 .64 <b>183</b>
<b>e</b>	Bauland Dorfgebiet	Grünland - Für die Land- und Forstwirtschaft bestimmte Fläche	Schonweg	Teil von 85/3 Teil von 1348/2	2 31 <b>33</b>
<b>f</b>	Allgemeine Verkehrsfläche	Grünland - Für die Land- und Forstwirtschaft bestimmte Fläche	Schonweg	Teil von 84 Teil von 85/1	15 .4 <b>19</b>

Kundmachung		Gemeinderatsbeschluss
von	bis	vom
Genehmigungsvormerk	Zahl	
vom:		



# STADTGEMEINDE ST. ANDRÄ

## BEZIRK WOLFSBERG / KÄRNTEN

Stadtgemeinde St. Andrä | St. Andrä 100 | 9433 St. Andrä

# ENTWURF

## **Erläuterung zur geplanten Änderung des Flächenwidmungsplanes**

**Kundmachung 031-2/III/77/2026 vom 16.04.2026**

### **Widmungsänderungen 2 a bis f/2026**

Die zur Umwidmung angeregten Flächen befinden sich in Schönweg.

Der Eigentümer plant auf einer Teilfläche (ca. 790 m<sup>2</sup>) die Schaffung einer Bauparzelle zur Errichtung eines Wohnhauses. Die weiteren Widmungspunkte sind amtswegige Anpassungen und Korrekturen des Flächenwidmungsplanes. Die Widmungspunkte stehen in räumlichem Zusammenhang und werden gemeinsam betrachtet.

Bei der Widmung handelt es sich um eine innerörtliche Entwicklung. Gemäß ÖEK liegen die Widmungsflächen im Anschluss an bestehende Baulandwidmungen innerhalb der Siedlungsgrenzen. Ein Widerspruch zu den raumplanerischen Zielen der Stadtgemeinde St. Andrä sowie Zielen des K-ROG 2021 kann nicht abgeleitet werden.



# STADTGEMEINDE ST. ANDRÄ

## BEZIRK WOLFSBERG / KÄRNTEN

Stadtgemeinde St. Andrä | St. Andrä 100 | 9433 St. Andrä

### VERORDNUNG-ENTWURF

des Gemeinderates der Stadtgemeinde St. Andrä vom \_\_\_\_\_, Zahl: \_\_\_\_\_,  
genehmigt mit Bescheid der Kärntner Landesregierung vom \_\_\_\_\_, Zahl: \_\_\_\_\_,  
mit welcher der Flächenwidmungsplan geändert wird.

Gemäß § 13 in Verbindung mit § 34 des Kärntner Raumordnungsgesetzes 2021 -  
K-ROG 2021, LGBl. Nr. 47/2025 wird verordnet:

#### § 1

1) Der Flächenwidmungsplan der Stadtgemeinde St. Andrä wird wie folgt geändert:

##### **2 a/2026**

Gst. Nr. 85/1 (Teil) KG Schönweg, Umwidmung von Grünland - Für die Land- und Forstwirtschaft bestimmte Fläche, Ödland in Bauland - Dorfgebiet im Ausmaß von ca. 2497 m<sup>2</sup>

##### **2 b/2026**

Gst. Nr. 85/1 (Teil) KG Schönweg, Umwidmung von Verkehrsflächen - allgemeine Verkehrsfläche in Bauland - Dorfgebiet im Ausmaß von ca. 114 m<sup>2</sup>

##### **2 c/2026**

Gst. Nr. 85/2 (Teil) KG Schönweg, Umwidmung von Grünland - Für die Land- und Forstwirtschaft bestimmte Fläche, Ödland in Verkehrsflächen - allgemeine Verkehrsfläche im Ausmaß von ca. 100 m<sup>2</sup>

##### **2 d/2026**

Gst. Nr. 85/2 (Teil) und Gst. Nr. 1369 (Teil) je KG Schönweg, Umwidmung von Bauland - Dorfgebiet in Verkehrsflächen - allgemeine Verkehrsfläche im Ausmaß von ca. 183 m<sup>2</sup>

##### **2 e/2026**

Gst. Nr. 85/3 (Teil) und Gst. Nr. 1348/2 (Teil) je KG Schönweg, Umwidmung von Bauland - Dorfgebiet in Grünland - Für die Land- und Forstwirtschaft bestimmte Fläche, Ödland im Ausmaß von ca. 33 m<sup>2</sup>

##### **2 f/2026**

Gst. Nr. 84 (Teil) und Gst. Nr. 85/1 (Teil) je KG Schönweg, Umwidmung von Verkehrsflächen - allgemeine Verkehrsfläche in Grünland - Für die Land- und Forstwirtschaft bestimmte Fläche, Ödland im Ausmaß von ca. 19 m<sup>2</sup>

- 2) Die planliche Darstellung in der Anlage bildet einen integrierenden Bestandteil dieser Verordnung.

## **§ 2**

Diese Verordnung tritt mit Ablauf des Tages der Kundmachung im elektronischen Amtsblatt in Kraft.

Die Bürgermeisterin:

Maria Knauder