



STADTGEMEINDE ST. ANDRÄ

BEZIRK WOLFSBERG / KÄRNTEN

Stadtgemeinde St. Andrä | St. Andrä 100 | 9433 St. Andrä

V E R O R D N U N G

des Gemeinderates der Stadtgemeinde St. Andrä vom 10. Dezember 2025, Zahl: 813-1/III/2025, mit der die Sammlung und die Abfuhr von Haus- und Sperrmüll geregelt wird (Abfuhrordnung)

Gemäß § 24 der Kärntner Abfallwirtschaftsordnung 2004 – K-AWO, LGBl.Nr. 17/2004 zuletzt in der Fassung des Gesetzes LGBl. Nr. 47/2025, wird verordnet:

§ 1

Müllabfuhr durch die Gemeinde

Die Stadtgemeinde St. Andrä sorgt im Rahmen der Kärntner Abfallwirtschaftsordnung 2004 – K-AWO 2004, LGBl. Nr. 17/2004, zuletzt in der Fassung des Gesetzes LGBl. Nr. 47/2025, für die Sammlung und die Abfuhr von Haus- und Sperrmüll und richtet zu diesem Zweck eine Müllabfuhr ein und bedient sich dazu befugter Entsorgungsunternehmen.

§ 2

Sammlung und Abholung von Sperrmüll im Abholbereich

- 1) Die Sammlung und die Abfuhr von Sperrmüll wird in der Weise besorgt, dass derjenige, bei dem Sperrmüll anfällt, diesen während den festgelegten Übernahmezeiten in das Altstoffsammelzentrum im „Umweltzentrum Lavanttal“ bringen kann.
- 2) Im Bedarfsfall kann die Abholung von Sperrmüll über vorherige Anmeldung in der Abt. Umwelt der Stadtgemeinde St. Andrä in Form eines Holsystems gegen Kostenersatz erfolgen. Der Liegenschaftseigentümer, oder eine sonstige Person, die die Abfuhr des Sperrmülls in Anspruch nimmt, hat zum vereinbarten Abholtag den zu entsorgenden Sperrmüll im Eingangsbereich auf eigenem Grund bereit zu halten

§ 3

Sonderbereich

Der Sonderbereich umfasst die im Grundstücksverzeichnis (Anlage 1 zu dieser Verordnung) festgelegten Grundstücke. Die Plandarstellung bildet einen integrierten Bestandteil dieser Verordnung (Anlage 2).

§ 4

Sammelplätze für Haus- und Sperrmüll aus dem Sonderbereich

Sammelplätze für Hausmüll

- a) Goding – Zufahrt vlg. Pauli an der Godinger Gemeindestraße
Parz. Nr. 313 KG: Goding
- b) Winkling-Süd
Parz. Nr. 1048 KG: Winkling
- c) Zellbach – Anwesen vlg. Zellbacher
Parz. Nr. 597/2 KG: Winkling
- d) Haberberg – Zufahrt Anwesen vlg. Werhonig
Parz. Nr. 1244 KG: Langeegg
- e) Langeegg – Haltestelle „Tabakfast“
Parz. Nr. 355 KG: Langeegg
- f) Abfallumladestation und Altstoffsammelzentrum St. Andrä
Parz. Nr. 590/5 KG: Kleinrojach
Parz. Nr. 1404 KG: Eitweg

Sammelplatz für Sperrmüll

Abfallumladestation und Altstoffsammelzentrum St. Andrä
Parz. Nr. 590/5 KG: Kleinrojach
Parz. Nr. 1404 KG: Eitweg

§ 5

Müllbehälter

1) Als Müllbehälter sind aufzustellen:

a) im Sonderbereich:

Kunststoffmüllsäcke mit einem Fassungsraum von 60 l

b) im Abholbereich:

Kunststoffmüllbehälter mit einem Fassungsraum von 80 l

Kunststoffmüllbehälter mit einem Fassungsraum von 120 l

Kunststoffmüllbehälter mit einem Fassungsraum von 240 l

Kunststoffmüllbehälter mit einem Fassungsraum von	360 l
Großraumbehälter mit einem Fassungsraum von	660 l
Großraumbehälter mit einem Fassungsraum von	1.100 l

- c) Der ortsübliche Anfall einer im Haushalt meldebehördlich gemeldeten Person wird mit mindestens 8 Liter Abfall pro Woche festgelegt.
- d) Für den in Betrieben, Anstalten, öffentlichen Einrichtungen und sonstigen Arbeitsstellen iSd § 2 Abs. 2 lit. a K-AWO anfallenden Hausmüll wird als durchschnittlicher ortsüblicher Anfall von Abfall bei

a) bis zu 10 Mitarbeitern	120 l Abfall pro Woche
b) mehr als 10 Mitarbeitern	240 l Abfall pro Woche

festgelegt

2) Die Eigentümer der bebauten Grundstücke im Abholbereich sind verpflichtet, die vom Abfuhrunternehmen beigestellten Müllbehälter aufzustellen und in ordentlichem Zustand zu erhalten. Die Zahl der verwendeten Müllbehälter ergibt sich aus Abs. 1 unter Bedachtnahme auf die festgelegten Abfuhrtermine.

§ 6

Verwendung und Reinigung der Müllbehälter

- 1) Die Müllbehälter sind in ordnungsgemäßem Zustand zu halten und dürfen nur so weit befüllt werden, dass sie stets der Art des Müllbehälters entsprechend geschlossen werden können.
- 2) Die Müllbehälter sind von den Eigentümern der bebauten Grundstücke in der Art und Weise reinzuhalten, dass der Hygiene und dem Erfordernis der Vermeidung von Geruchsbelästigung Rechnung getragen wird.
- 3) Die zu verwendenden Müllbehälter sind zu deren Entleerung an der jeweiligen Grundstücksgrenze des bebauten Grundstückes zu den Abfuhrterminen ab 05:00 Uhr bereitzustellen.

§ 7

Grundsätze für die Berechnung der Abfallgebühren

- 1) Die Gebühren für die Möglichkeit zur Benutzung bzw. Inanspruchnahme der Einrichtungen zur Entsorgung von Abfällen und der Umweltberatung (Bereitstellungsgebühr) sowie für die tatsächliche Inanspruchnahme dieser Einrichtungen (Entsorgungsgebühr) werden in einer eigenen Gebührenverordnung nach § 55 ff der Kärntner Abfallwirtschaftsordnung 2004 – K-

AWO 2004, LGBl. Nr. 17/2004, zuletzt in der Fassung des Gesetzes LGBl. Nr. 47/2025, ausgeschrieben.

2) Die Eigentümer eines bebauten Grundstückes haben, sofern dieses zumindest drei Monate ununterbrochen unbewohnt ist, spätestens nach dem Ablauf des dritten Monats lediglich die Bereitstellungsgebühr zu entrichten.

§ 8

Inkrafttreten

1) Diese Verordnung tritt am 01. Jänner 2026 in Kraft.

2) Mit dem Inkrafttreten dieser Verordnung tritt die Verordnung des Gemeinderates der Stadtgemeinde St. Andrä vom 13.10.2021, Zahl: 813-1/6634/IV/2021, mit der die Sammlung und die Abfuhr von Haus- und Sperrmüll geregelt wird (Abfuhrordnung) außer Kraft.

Die Bürgermeisterin:
Maria Knauder



Abfallsonderbereich Grundstücksverzeichnis


Parzelle Nr.	KG.		Parzelle Nr.	KG.		Parzelle Nr.	KG.
404/3	77203		528/1	77207		523/4	77207
442/2	77203		271/1	77207		521/11	77207
401/3	77203		284/3	77207		521/10	77207
157/1	77206		298/10	77207		521/3	77207
1013/2	77206		304/9	77207		521/17	77207
1054/4	77206		300/3	77207		523/3	77207
157/2	77206		304/6	77207		523/2	77207
1054/3	77206		304/7	77207		523/11	77207
1010	77206		304/8	77207		523/5	77207
1012/2	77206		284/1	77207		526/3	77207
32/10	77207		285/1	77207		531/40	77207
169/3	77207		300/7	77207		527/5	77207
73/4	77207		300/5	77207		527/6	77207
118/5	77207		512/4	77207		527/8	77207
87/1	77207		512/9	77207		527/9	77207
247	77207		512/8	77207		527/10	77207
161/2	77207		512/5	77207		526/6	77207
143	77207		512/6	77207		527/3	77207
289/4	77207		512/7	77207		527/4	77207
369/1	77207		512/11	77207		527/7	77207
458/1	77207		531/48	77207		528/30	77207
282/6	77207		512/13	77207		528/18	77207
117	77207		512/12	77207		528/29	77207
282/5	77207		512/22	77207		531/38	77207
134/2	77207		512/20	77207		531/39	77207
128	77207		529/13	77207		531/36	77207
151	77207		529/14	77207		528/16	77207
298/9	77207		529/12	77207		531/45	77207
490/1	77207		529/11	77207		531/33	77207
504/2	77207		529/8	77207		531/35	77207
282/7	77207		512/19	77207		531/30	77207
402/1	77207		512/18	77207		521/22	77207
476/13	77207		512/3	77207		521/26	77207
313/1	77207		531/44	77207		521/19	77207
278	77207		522/8	77207		342/2	77207
529/10	77207		521/15	77207		161/3	77207
332/1	77207		531/47	77207		134/1	77207
196	77207		521/18	77207		532/13	77207
352/1	77207		521/27	77207		521/6	77207
305	77207		521/14	77207		532/10	77207
192	77207		522/6	77207		532/12	77207
282/3	77207		521/13	77207		443/3	77207
218/2	77207		523/10	77207		372/6	77219
261	77207		523/12	77207		387/1	77219
122	77207		522/5	77207		177	77219
282/9	77207		522/4	77207		159/1	77219
271/2	77207		521/12	77207		105/2	77219
87/2	77207		521/4	77207		213	77219
87/3	77207		521/5	77207		140/1	77219
4	77207		521/7	77207		140/2	77219
142/4	77207		522/2	77207		204/4	77219

Abfallsonderbereich Grundstücksverzeichnis

Parzelle Nr.	KG.		Parzelle Nr.	KG.		Parzelle Nr.	KG.
381/2	77219		245/3	77238		821	77271
181/5	77219		850	77238		663	77271
372/5	77219		799	77238		792	77271
372/4	77219		740/2	77238		779	77271
105	77225		1236/1	77241		838	77271
377	77225		.188	77241		857	77271
355	77225		1184	77241		880	77271
383/1	77225		.196/1	77241		1022/2	77271
381/5	77225		1029	77241		.82/3	77271
573/2	77225		896/2	77241		1021/1	77271
430	77225		747/1	77241		180	77272
9/2	77225		1188/4	77241		162/3	77272
19/1	77225		746/12	77241		148	77272
735	77230		746/1	77241		111	77272
1396/3	77230		1244/3	77241		312	77272
1302	77230		1121	77241		383	77272
827	77230		195/3	77266		1545	77272
1541	77230		588	77266		411	77272
1293	77230		553	77266		1747	77272
779	77230		606	77266		391	77272
1279/2	77230		635	77266		661	77272
1258	77230		677	77266		1734	77272
1255/5	77230		483	77266		697	77272
911	77230		600/2	77266		897/2	77272
1539	77230		207/2	77266		1661	77272
903/2	77230		210	77266		1681	77272
494	77230		1103/2	77266		1706	77272
524	77230		458	77266		359/5	77272
359	77230		302/2	77266		915	77272
75	77230		1134	77266		1787	77272
86	77230		232	77266		1614	77272
803	77230		273	77266		613	77272
691/2	77230		311	77266		566	77272
679	77230		132	77266		256	77272
750	77230		21	77266		234	77272
806	77230		93	77266		226	77272
617	77238		392	77266		966	77272
576	77238		201/2	77266		1118	77272
505	77238		614/2	77266		998	77272
533	77238		567/11	77268		527	77272
489	77238		449	77271		1060	77272
448/2	77238		625	77271		1101	77272
357	77238		570	77271		1202	77272
199/2	77238		.84	77271		1092/2	77272
175	77238		572/2	77271		1245	77272
1140/2	77238		1036/4	77271		1288	77272
981	77238		1119	77271		1813	77272
971	77238		1036/3	77271		607/2	77272
1266	77238		1139	77271		1148/3	77272
950	77238		644	77271		379/1	77272
860/2	77238		647	77271		565	77272

Stand: 01.01.2026

Anlage 1

	Unterzeichner	Stadtgemeinde St. Andrä
	Datum/Zeit-UTC	2025-12-11T15:14:59+01:00
	Aussteller-Zertifikat	a-sign-corporate-07
	Serien-Nr.	1462153933
Hinweis	Dieses Dokument wurde amtssigniert. Auch ein Ausdruck dieses Dokuments hat gemäß § 20 E-Government-Gesetz die Beweiskraft einer öffentlichen Urkunde.	
Prüfinformation	Dieses Dokument wurde amtssigniert. Informationen zur Prüfung der elektronischen Signatur und des Ausdrucks finden Sie unter http://www.st-andrae.gv.at/egovernment/signatur/amtssignatur.htm	

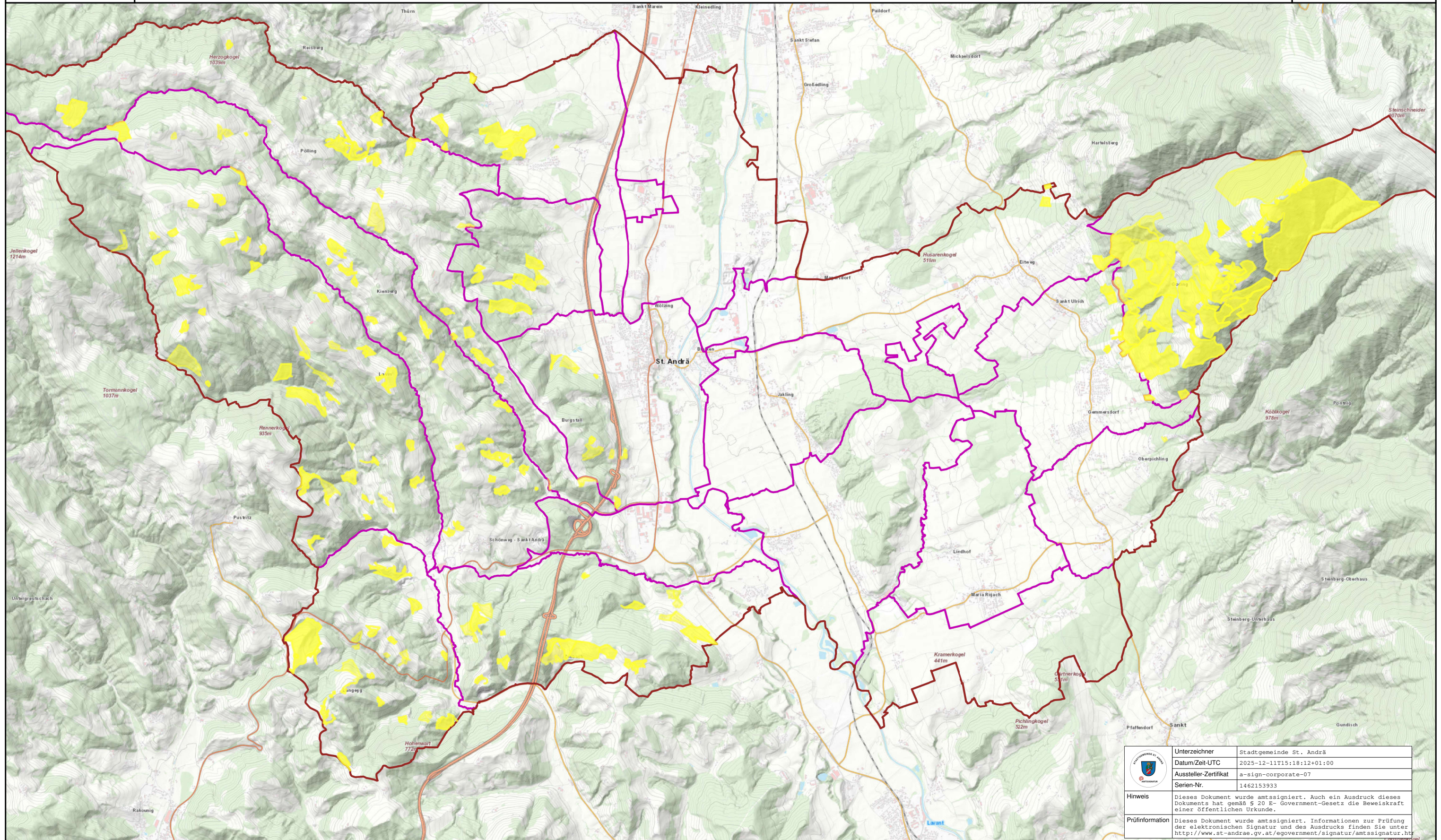


Stadtgemeinde St. Andrä im Lavanttal
A-9433 St. Andrä 100
Tel.: +43 (4358) 27 10
Fax: +43 (4358) 27 10 / 79
E-Mail: gemeinde@st-andrae.at

ABFALLSONDERBEREICH

Datum: 20.10.2025
Abfallsonderbereich

Anlage 2



	Unterzeichner	Stadtgemeinde St. Andrä
	Datum/Zeit-UTC	2025-12-11T15:18:12+01:00
	Aussteller-Zertifikat	a-sign-corporate-07
	Serien-Nr.	1462153933
Hinweis	Dieses Dokument wurde amtssigniert. Auch ein Ausdruck dieses Dokuments hat gemäß § 20 E-Government-Gesetz die Beweiskraft einer öffentlichen Urkunde.	
Prüfinformation	Dieses Dokument wurde amtssigniert. Informationen zur Prüfung der elektronischen Signatur und des Ausdrucks finden Sie unter http://www.st-andrae.gv.at/egovernment/signatur/amtssignatur.htm	

Maßstab 1 : 50.000

0 500 1.000 1.500 m
1cm = 500 m

©BEV 2001, DKM-Datenkopie vom 01.04.2025. Für die Richtigkeit, Vollständigkeit und Aktualität der Daten wird keine Haftung übernommen. Bei Grabungsarbeiten ist in jedem Fall das Einvernehmen mit dem Leitungsbetreiber herzustellen.

