



# STADTGEMEINDE ST. ANDRÄ

## BEZIRK WOLFSBERG / KÄRNTEN

Stadtgemeinde St. Andrä | St. Andrä 100 | 9433 St. Andrä

**Kontakt:**

Mag. Gudrun Weinberger

T +43 (0) 4358 / 27 10 DW 37

F +43 (0) 4358 / 27 10 DW 79

M [gudrun.weinberger@st-andrae.at](mailto:gudrun.weinberger@st-andrae.at)

Datum: 27.08.2024

**Betreff: Änderung des Flächenwidmungsplanes**

**Zahl: 031-2/ III/ 16130 /2024**

## 12. K U N D M A C H U N G 2024

Die Stadtgemeinde St. Andrä beabsichtigt, gemäß § 34 in Verbindung mit §§ 38 und 39 des Kärntner Raumordnungsgesetzes 2021, K-ROG 2021, StF: LGBl. Nr. 59/2021, folgende Änderung des Flächenwidmungsplanes in Betracht zu ziehen:

### **3/2024**

Umwidmung einer Teilfläche der Parzelle 1159/6 KG Langegg im Ausmaß von ca. 101 m<sup>2</sup> von Grünland - Für die Land- und Forstwirtschaft bestimmte Fläche, Ödland in Grünland - Nebengebäude

Gemäß §§ 38 und 39 des K-ROG 2021, StF: LGBl. Nr. 59/2021, liegt der Entwurf der Flächenwidmungsplanänderungen durch **vier Wochen** hindurch in der Zeit

vom 27.08.2024 bis 25.09.2024

ab dem Tage des Anchlages der Kundmachung an der Amtstafel - während der Amtsstunden im Bauamt der Stadtgemeindeamt St. Andrä zur allgemeinen Einsicht auf.

Die Kundmachung ist auch im Internet unter [www.st-andrae.gv.at](http://www.st-andrae.gv.at) (Rubrik; Amtliche Kundmachungen) abrufbar.

Jede Person ist berechtigt, während der Auflagefrist schriftliche Einwendungen gegen die Änderung des Flächenwidmungsplanes zu erstatten.

Die während der Auflagefrist beim Stadtgemeindeamt St. Andrä gegen den Entwurf schriftlich eingebrachten und begründeten Einwendungen sind vom Gemeinderat bei der Beratung über die Flächenwidmungsplanänderungen in Erwägung zu ziehen.

Anlage:

- Lageplan
- Erläuterungsbericht-Entwurf
- Verordnung-Entwurf

Die Bürgermeisterin:



Maria Knauder\*


Angeschlagen am: 27.08.2024

Abgenommen am: 25.09.2024

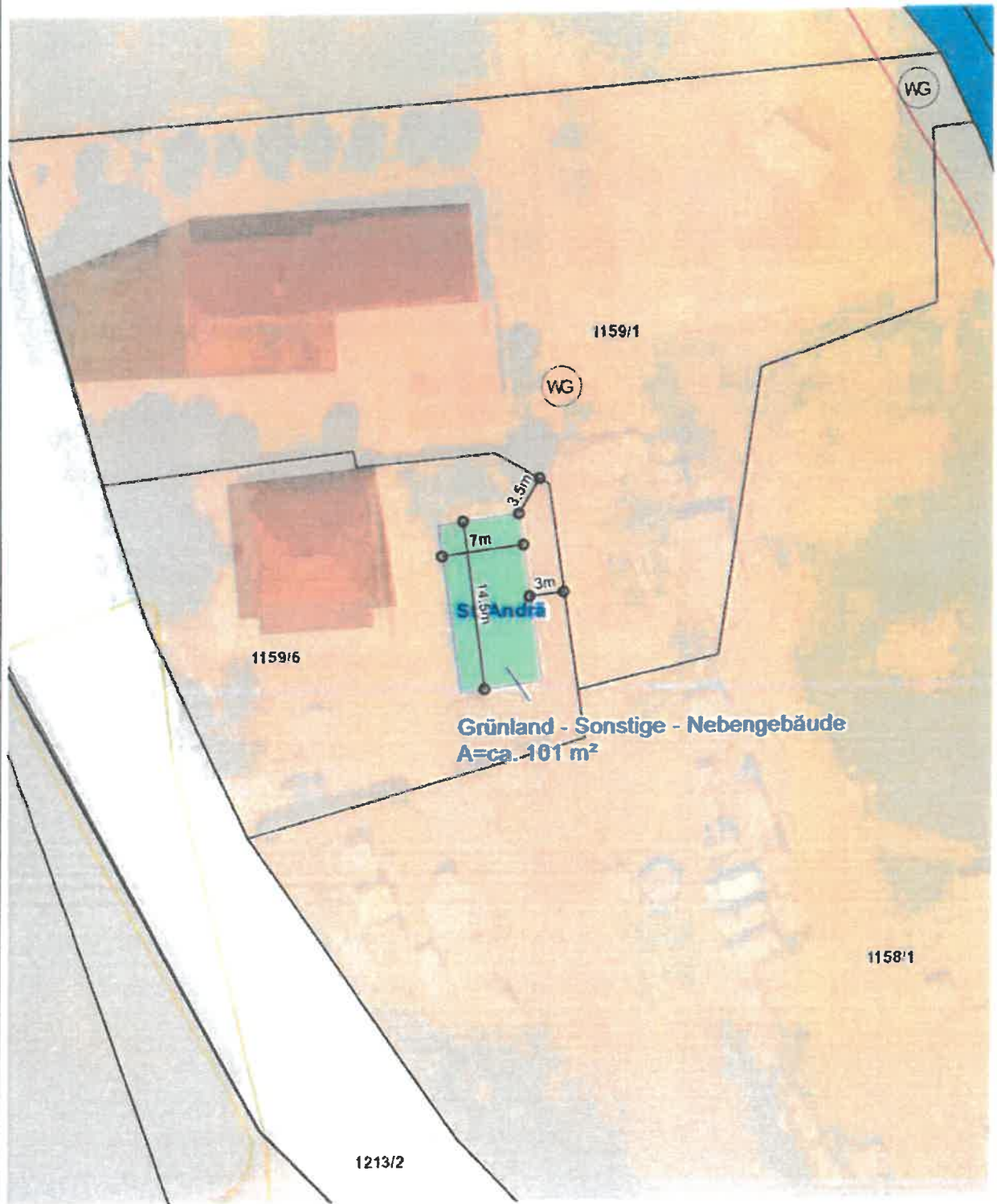
# Gönitz

## Umwidmungslageplan

LAND  KÄRNTEN  
KAGIS

Gemeinde: **Stadtgemeinde St. Andrä**  
Katastralgemeinde: **77266 Langegg**  
Grundstücke: **1159/6**   
Fläche [m<sup>2</sup>]: **ca. 101 m<sup>2</sup>**  
Von Widmung: **Grünland - Für die Land- und Forstwirtschaft bestimmte Fläche, Ödland**  
In Widmung: **Grünland - Sonstige Nebengebäude**

Auflage  
von: bis:  
Gemeinderatsbeschluss vom:



Planausgabe: **04.12.2023** DKM-Stand: 10.2022 von:

Maßstab: 1:500

*Andreas Penz*

# ENTWURF

**Erläuterung zur geplanten Änderung des Flächenwidmungsplanes**

**Kundmachung 031-2/ III/ 16130 /2024 vom 27.08.2024**

## **Widmungsänderung 3/2024**

Die gegenständliche Umwidmungsfläche im Ausmaß von ca. 101 m<sup>2</sup> liegt im Streusiedlungsbereich der Ortschaft Langegg, Parzelle 1159/6 zT KG 77266, direkt an der Landesstraße L 134. Die Parzelle ist im Norden mit einem Bestandsgebäude bebaut. Für die Errichtung eines Abstellplatzes und einer Garage wird seitens des Eigentümers die Umwidmung in Grünland-Nebengebäude angeregt. Das Wohngebäude weist eine Punktwidmung Dorfgebiet auf, ebenso das Wohnhaus der nördlich angrenzenden Parzelle. Laut Örtlichem Entwicklungskonzept ist für ggst. Fläche die Plansignatur "Roter Kreis" festgelegt. Das Siedlungsleitbild sieht für dieses Gebiet eine sehr eingeschränkte Siedlungsentwicklung vor. Entlang des Gerinnes im Osten ist eine Grünverbindung (Freihaltebereich) determiniert. Die verkehrsmäßige Erschließung sowie Wasserversorgung und -entsorgung sind gegeben.

In der Natur handelt es sich um eine ebene Fläche, der Abstand zum Verlauf des Granitzbaches beträgt etwa 60 m Luftlinie. Stellungnahmen der Abteilung 12 Wasserwirtschaft sowie der Wildbach- und Lawinerverbauung werden aufgrund der Lage im Gefährdungsbereich eingeholt, ebenso Stellungnahmen der Abt. 8 betreffend Freihaltebereich und umweltfachlicher Aspekte.



# STADTGEMEINDE ST. ANDRÄ

## BEZIRK WOLFSBERG / KÄRNTEN

Stadtgemeinde St. Andrä | St. Andrä 100 | 9433 St. Andrä

### VERORDNUNG-ENTWURF

des Gemeinderates der Stadtgemeinde St. Andrä vom \_\_\_\_\_, Zahl: \_\_\_\_\_, genehmigt mit Bescheid der Kärntner Landesregierung vom \_\_\_\_\_, Zahl: \_\_\_\_\_, mit welcher der Flächenwidmungsplan geändert wird.

Gemäß § 13 in Verbindung mit § 34 des Kärntner Raumordnungsgesetzes 2021 - K-ROG 2021 wird verordnet:

#### § 1

1) Der Flächenwidmungsplan der Stadtgemeinde St. Andrä wird wie folgt geändert:

##### **3/2024**

Umwidmung einer Teilfläche der Parzelle 1159/6 KG Langegg im Ausmaß von ca. 101 m<sup>2</sup> von Grünland - Für die Land- und Forstwirtschaft bestimmte Fläche, Ödland in Grünland - Nebengebäude

2) Die planliche Darstellung in der Anlage bildet einen integrierenden Bestandteil dieser Verordnung.

#### § 2

Diese Verordnung tritt mit Ablauf des Tages der Kundmachung im elektronischen Amtsblatt in Kraft.

Die Bürgermeisterin:

Maria Knauder e.h.